

WALL-MOUNTING PLUGS



| A | P | ● 110V | ● 230V | ● 400V |
|----|---|------------|------------|------------|
| 16 | 3 | PE 1643 SM | PE 1663 SM | PE 1693 SM |
| 16 | 4 | PE 1644 SM | PE 1694 SM | PE 1664 SM |
| 16 | 5 | PE 1645 SM | PE 1695 SM | PE 1665 SM |
| 32 | 3 | PE 3243 SM | PE 3263 SM | PE 3293 SM |
| 32 | 4 | PE 3244 SM | PE 3294 SM | PE 3264 SM |
| 32 | 5 | PE 3245 SM | PE 3295 SM | PE 3265 SM |

IP44
PE...SM
screw connection



| A | P | ● 110V | ● 230V | ● 400V |
|----|---|-------------|-------------|-------------|
| 16 | 3 | PEW 1643 SM | PEW 1663 SM | PEW 1693 SM |
| 16 | 4 | PEW 1644 SM | PEW 1694 SM | PEW 1664 SM |
| 16 | 5 | PEW 1645 SM | PEW 1695 SM | PEW 1665 SM |
| 32 | 3 | PEW 3243 SM | PEW 3263 SM | PEW 3293 SM |
| 32 | 4 | PEW 3244 SM | PEW 3294 SM | PEW 3264 SM |
| 32 | 5 | PEW 3245 SM | PEW 3295 SM | PEW 3265 SM |

IP67
PEW...SM
screw connection



| A | P | ● 110V | ● 230V | ● 400V |
|----|---|-------------|-------------|-------------|
| 63 | 3 | PEW 6343 SM | PEW 6363 SM | PEW 6393 SM |
| 63 | 4 | PEW 6344 SM | PEW 6394 SM | PEW 6364 SM |
| 63 | 5 | PEW 6345 SM | PEW 6395 SM | PEW 6365 SM |

IP67
PEW...SM
screw connection



| A | P | ● 110V | ● 230V | ● 400V |
|-----|---|--------------|--------------|--------------|
| 125 | 3 | PEW 12543 SM | PEW 12563 SM | PEW 12593 SM |
| 125 | 4 | PEW 12544 SM | PEW 12594 SM | PEW 12564 SM |
| 125 | 5 | PEW 12545 SM | PEW 12595 SM | PEW 12565 SM |

IP67
PEW...SM
screw connection

FLUSH-MOUNTING PLUGS



| A | P | ● 110V | ● 230V | ● 400V |
|----|---|------------|------------|------------|
| 16 | 3 | PE 1643 SI | PE 1663 SI | PE 1693 SI |
| 16 | 4 | PE 1644 SI | PE 1694 SI | PE 1664 SI |
| 16 | 5 | PE 1645 SI | PE 1695 SI | PE 1665 SI |
| 32 | 3 | PE 3243 SI | PE 3263 SI | PE 3293 SI |
| 32 | 4 | PE 3244 SI | PE 3294 SI | PE 3264 SI |
| 32 | 5 | PE 3245 SI | PE 3295 SI | PE 3265 SI |

IP44
PE...SI
screw connection



| A | P | ● 110V | ● 230V | ● 400V |
|----|---|-------------|-------------|-------------|
| 16 | 3 | PEW 1643 SI | PEW 1663 SI | PEW 1693 SI |
| 16 | 4 | PEW 1644 SI | PEW 1694 SI | PEW 1664 SI |
| 16 | 5 | PEW 1645 SI | PEW 1695 SI | PEW 1665 SI |
| 32 | 3 | PEW 3243 SI | PEW 3263 SI | PEW 3293 SI |
| 32 | 4 | PEW 3244 SI | PEW 3294 SI | PEW 3264 SI |
| 32 | 5 | PEW 3245 SI | PEW 3295 SI | PEW 3265 SI |

IP67
PEW...SI
screw connection



| A | P | ● 110V | ● 230V | ● 400V |
|----|---|-------------|-------------|-------------|
| 63 | 3 | PEW 6343 SI | PEW 6363 SI | PEW 6393 SI |
| 63 | 4 | PEW 6344 SI | PEW 6394 SI | PEW 6364 SI |
| 63 | 5 | PEW 6345 SI | PEW 6395 SI | PEW 6365 SI |

IP67
PEW...SI
screw connection



| A | P | ● 110V | ● 230V | ● 400V |
|-----|---|--------------|--------------|--------------|
| 125 | 3 | PEW 12543 SI | PEW 12563 SI | PEW 12593 SI |
| 125 | 4 | PEW 12544 SI | PEW 12594 SI | PEW 12564 SI |
| 125 | 5 | PEW 12545 SI | PEW 12595 SI | PEW 12565 SI |

IP67
PEW...SI
screw connection

ANGLED PLUGS



| A | P | ● 110V | ● 230V | ● 400V |
|----|---|------------|------------|------------|
| 16 | 3 | PE 1643 SA | PE 1663 SA | PE 1693 SA |
| 16 | 4 | PE 1644 SA | PE 1694 SA | PE 1664 SA |
| 16 | 5 | PE 1645 SA | PE 1695 SA | PE 1665 SA |
| 32 | 3 | PE 3243 SA | PE 3263 SA | PE 3293 SA |
| 32 | 4 | PE 3244 SA | PE 3294 SA | PE 3264 SA |
| 32 | 5 | PE 3245 SA | PE 3295 SA | PE 3265 SA |

IP44
PE...SA
screw connection



| A | P | ● 110V | ● 230V | ● 400V |
|----|---|-------------|-------------|-------------|
| 16 | 3 | PEW 1643 SA | PEW 1663 SA | PEW 1693 SA |
| 16 | 4 | PEW 1644 SA | PEW 1694 SA | PEW 1664 SA |
| 16 | 5 | PEW 1645 SA | PEW 1695 SA | PEW 1665 SA |
| 32 | 3 | PEW 3243 SA | PEW 3263 SA | PEW 3293 SA |
| 32 | 4 | PEW 3244 SA | PEW 3294 SA | PEW 3264 SA |
| 32 | 5 | PEW 3245 SA | PEW 3295 SA | PEW 3265 SA |

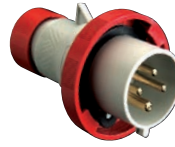
IP67
PEW...SA
screw connection

PLUGS



| A | P | ● 110V | ● 230V | ● 400V |
|----|---|------------|------------|------------|
| 16 | 3 | PE 1643 SV | PE 1663 SV | PE 1693 SV |
| 16 | 4 | PE 1644 SV | PE 1694 SV | PE 1664 SV |
| 16 | 5 | PE 1645 SV | PE 1695 SV | PE 1665 SV |
| 32 | 3 | PE 3243 SV | PE 3263 SV | PE 3293 SV |
| 32 | 4 | PE 3244 SV | PE 3294 SV | PE 3264 SV |
| 32 | 5 | PE 3245 SV | PE 3295 SV | PE 3265 SV |

IP44
PE...SV
screw connection



| A | P | ● 110V | ● 230V | ● 400V |
|----|---|-------------|-------------|-------------|
| 16 | 3 | PEW 1643 SV | PEW 1663 SV | PEW 1693 SV |
| 16 | 4 | PEW 1644 SV | PEW 1694 SV | PEW 1664 SV |
| 16 | 5 | PEW 1645 SV | PEW 1695 SV | PEW 1665 SV |
| 32 | 3 | PEW 3243 SV | PEW 3263 SV | PEW 3293 SV |
| 32 | 4 | PEW 3244 SV | PEW 3294 SV | PEW 3264 SV |
| 32 | 5 | PEW 3245 SV | PEW 3295 SV | PEW 3265 SV |

IP67
PEW...SV
screw connection



| A | P | ● 110V | ● 230V | ● 400V |
|----|---|-------------|-------------|-------------|
| 63 | 3 | PEW 6343 SV | PEW 6363 SV | PEW 6393 SV |
| 63 | 4 | PEW 6344 SV | PEW 6394 SV | PEW 6364 SV |
| 63 | 5 | PEW 6345 SV | PEW 6395 SV | PEW 6365 SV |

IP67
PEW...SV
screw connection



| A | P | ● 110V | ● 230V | ● 400V |
|-----|---|--------------|--------------|--------------|
| 125 | 3 | PEW 12543 SV | PEW 12563 SV | PEW 12593 SV |
| 125 | 4 | PEW 12544 SV | PEW 12594 SV | PEW 12564 SV |
| 125 | 5 | PEW 12545 SV | PEW 12595 SV | PEW 12565 SV |

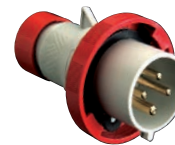
IP67
PEW...SV
screw connection

PLUGS - SQUICH® CONNECTION



| A | P | ● 110V | ● 230V | ● 400V |
|----|---|-------------|-------------|-------------|
| 16 | 3 | PES 1643 SV | PES 1663 SV | PES 1693 SV |
| 16 | 4 | PES 1644 SV | PES 1694 SV | PES 1664 SV |
| 16 | 5 | PES 1645 SV | PES 1695 SV | PES 1665 SV |

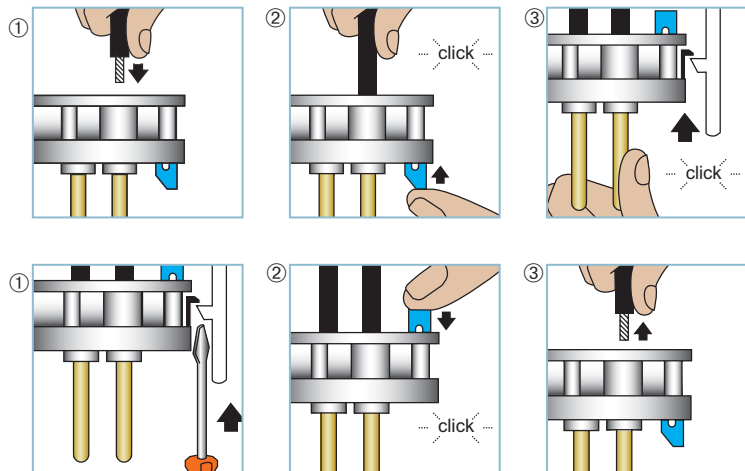
IP44
PES...SV
Squich® connection



| A | P | ● 110V | ● 230V | ● 400V |
|----|---|--------------|--------------|--------------|
| 16 | 3 | PESW 1643 SV | PESW 1663 SV | PESW 1693 SV |
| 16 | 4 | PESW 1644 SV | PESW 1694 SV | PESW 1664 SV |
| 16 | 5 | PESW 1645 SV | PESW 1695 SV | PESW 1665 SV |

IP67
PESW...SV
Squich® connection

SQUICH® Connection - Time saver



60% quicker in connection time